



**דוח ביצוע עבודת שימור ציור קיר
של הצייר שלדון שונברג משנת 1953
בית צילה קיבוץ מעלה החמישה**

פברואר 2016

צוות סטודיו תכלת

גבישי מלח כתוצאה מדליפת מים לתוך הקיר מהגג

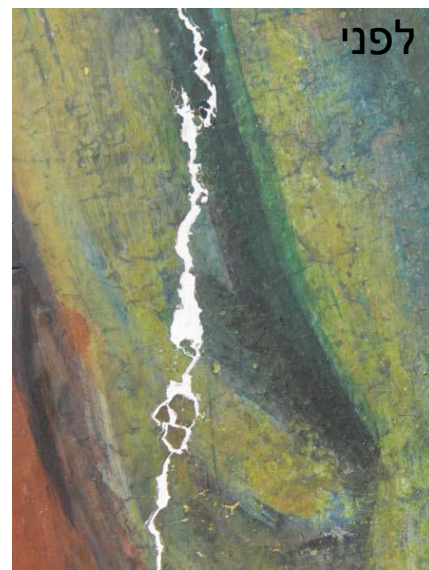
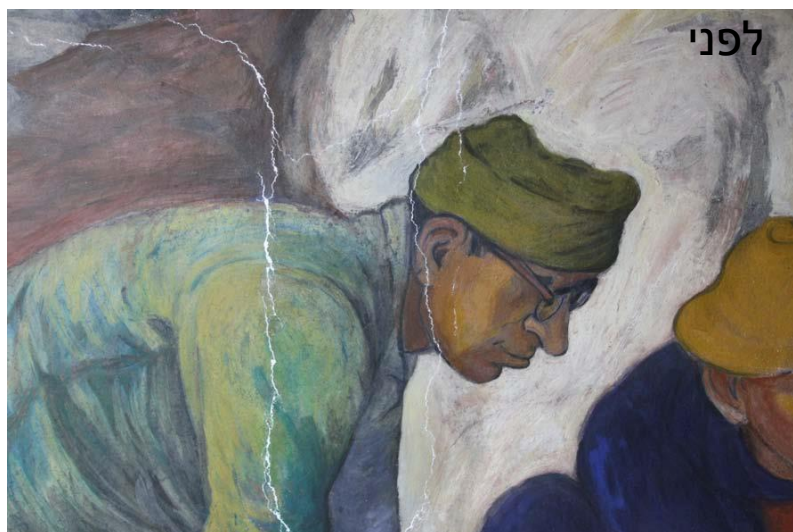


אחרי הסרה מלחים

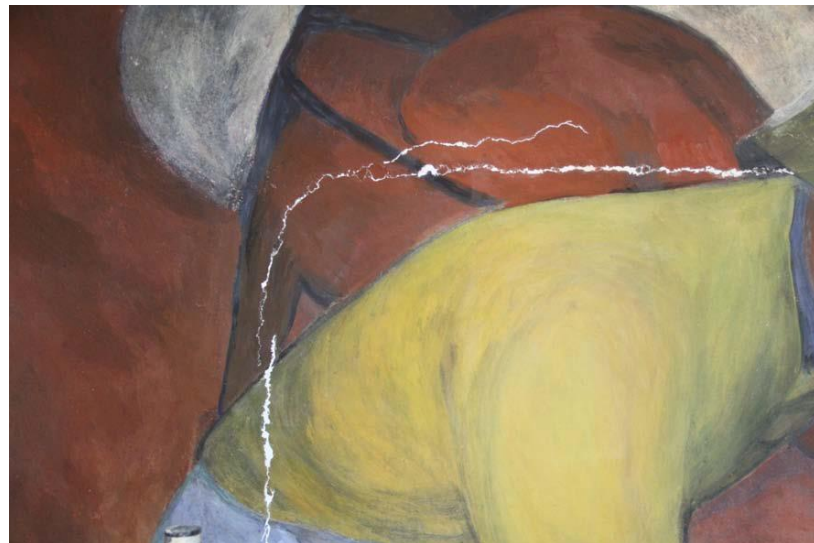


נמצאו סדקים אופקיים ואנכיים ארוכים
סדקים מולאו בתמיסת טיט וסיד עדין.
התמיסה הוזרקה בזהירות באמצעות מחט דקה בתוך הסדקים.

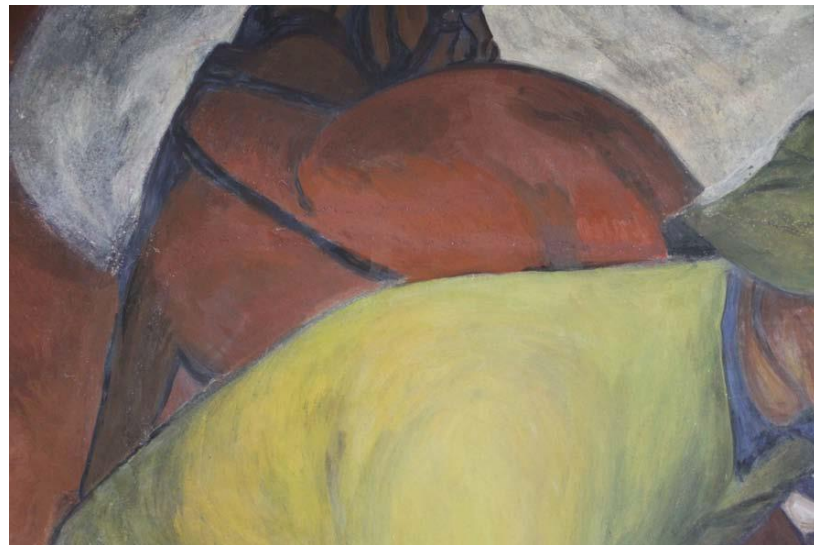




לפני



אחרי



לפני



אחרי



פגיעות עמוקות בקיר (לקונות)
הלקונות הגדולות מולאו בטיח סיד חצי גס (Weber, Finitura).
הלקונות הקטנות מולאו בטיח סיד עדין (Weber, Finitura L).



לפני



אחרי



הצוות עובד...

