

3.3.2 רובע B

B1 ביתן איטליה קולנוע

בביתן זה, אשר נמצא גם הוא בחלקו במהלך עבודות (אוקטובר 2006), נחשפו פרטי בניין וקונסטרוקציה זהים לאלה שנחשפו בביתן הארצות (B2)¹⁰. בין הפרטים נחשף גג הביתן ופס חלונות היקפיים שנועד להחדרת תאורה טבעית לפנים החלל. מעל פתח הכניסה מופיע חיפוי קרמיקה בצבעים שחור-חום-אדום¹¹ וכן שלט 'אסור לעשן' (מקוריות השלט בספק) ושרידי כיתוב בצבע.

בחלק הדרומי של הביתן, אשר לא נכלל בעבודות הנוכחיות, פועלים מספר בתי עסק 'שרוני קרמיקה', KER PARQUET.

מבנה שער

לפינתו הדרום מערבית של 'הביתן האיטלקי' (B1) צמוד מבנה שער קטן קובייתי סימטרי לזה הנמצא בצמוד למבנה 'עיר מודיעין'. המבנה 'עטוף' מכל חזיתותיו בפח גלי ונכרים פתחים חדשים - פתח רחב בחזיתות הדרומית והמערבית (חלון 'קיוסק הנמל' הפועל במקום) ודלת כניסה בחזית הצפונית. בעבר היו בחזית הדרומית, הפונה אל כיכר הכניסה הראשית (כיכר פלומר), חלונות למכירת כרטיסים. אל המבנה מחוברים שלטי פרסומת ותמיכות לשלטי פרסומת אחרים שהוסרו.

מבנה השער קיים, אך בחינת מצב השתמרותו תתאפשר רק לאחר 'קילוף' מעטפת הפח הגלי.

B2 ארמון תוצרת חוץ ביתן הארצות / הביתן הזר

מבנה גדול מימדים אשר יוצר יחד עם ביתני הצד (האיטלקי והצרפתי) גוש בנוי מאסיבי ובולט בשטח. כיום (קיץ 2006) מתבצעות במבנה עבודות במהלכן נהרס פנים הביתן על החלוקות הפנימיות והתוספות שנבנו עם השנים. במהלך העבודות נחשפה מערכת הקונסטרוקציה של המבנה, עמודים כולל מוטות זיון מאסיביים, קורות בטון וקורות פלדה (רלסים) בחתך I בתקרות. שורות הפתחים האופקיים שעטרו את החלק העליון של חזיתות הגושים נפתחו. הקרוי המאוחר שכלל מערכת של מסבכי עץ ושרידי הקרוי המקורי על לוחות האסבסט הגלי כולל מזחלות הפח הוסרו לצורך הרכבת קרוי חדש.

תבליט קיר

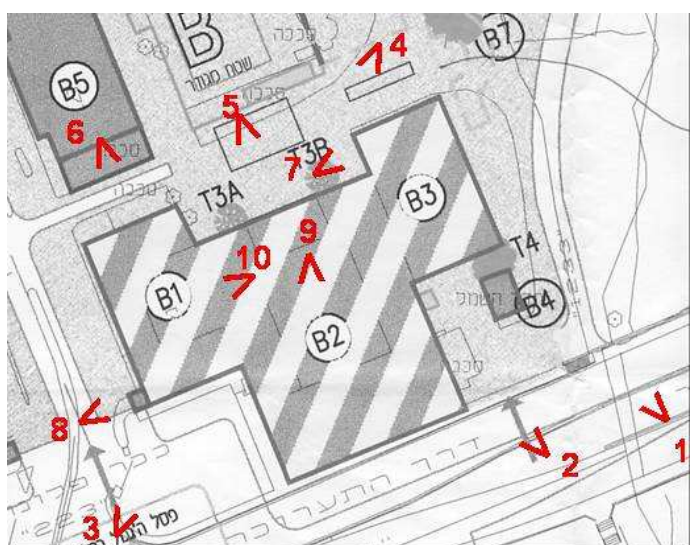
בתוך המבנה, בדופן הצפונית, מצוי תבליט קיר מקורי גדול ומרשים. התבליט ממוקם על רוחב החזית הצפונית אורכו כ- 12 מ', גובהו כ- 4 מ' והוא, ככל הנראה, מעשה ידי האמן והאדריכל אריה אלחנני משנת 1934.

בתבליט נראות אוסף דמויות עמלות בסגנון אשורי/מצרי עתיק, כשברקע ספינות בעלות מפרשים וגלי הים. התבליט צבוע בשני צבעים על גווניהם צבע תכלת וצבע חום (חמרה). התבליט נעשה על גבי קונסטרוקציה קורות עץ שעליהן לוחות מזוניט (חומר דחוס) אליו חוברה רשת לולים ממתכת מתוחה, עליה הונחו שכבות טיט ועליהן נעשה התבליט. גב התבליט סגור בלוחות פח לא מקוריים הנראים על החזית הצפונית מבחוץ. במקור היה קיר זה בגב יצירת האמנות סגור בטיח על-גבי רשת מתכת מעוגנת לקונסטרוקציה העץ הקיימת בחלקה עד היום.

מצב השתמרות התבליט גרוע ביותר. חתיכות רבות נשרו, בעיקר החלקים התלת-מימדיים - כפות הידיים וכפות הרגליים של הדמויות (תצלומים מצורפים). חלקים רבים בעיקר מחלקו התחתון של התבליט התפוררו ונפלו וכיום ניתן עדיין לאסוף אותם מהרצפה. תשתית התבליט נחשפה ובמקומות מסוימים חסרה לגמרי, זאת עד למצב בו נראים לוחות הפח החיצוניים. חורים ופתחים בלוחות הפח הביאו לחדירת ציפורים המקננות ברווח שבין התבליט ללוחות הפח. לכך התווספו פגיעות מכניות כגון קידוחים להעברת צנרת וחיבור תופסנים לכבלים על גבי פני התבליט המצויר. בחזית המבנה שני עצי וושינגטוניות מסוג וושינגטוניה פיליפריה מרשימים (עצים T3A T3B – בתיעוד הצילומי).

B3 ביתן צרפת

בביתן זה, אשר נמצא גם הוא במהלך עבודות (אוקטובר 2006), נחשפו פרטי בניין וקונסטרוקציה זהים לאלה שנחשפו בביתן הארצות (B2)¹² ובביתן איטליה (B1).



'ארמון תוצרת חוץ' הביתן האיטלקי, הביתן הזר והביתן הצרפתי 1934¹³ (אוסף התצלומים הלאומי)

219	ספטמבר 2007	פרק 3 מצב קיים - תיעוד צילומי ותיאור מילולי	'יריד המזרח' תיעוד היסטורי ואדריכלי	אדר' אחראית עדי סלע וינר	אמנון בר אור אדריכלים בע"מ רח' אחד העם 9 (מגדל שלום) ת"א 65251 טל': 03-5163082, פקס: 03-5163079 www.amnon-baror.com
-----	-------------	---	--	-----------------------------	---



1. 'ארמון תוצרת חוץ' מבט מכיוון דרום מזרח



4. חזית צפונית



2. מבט מדרום



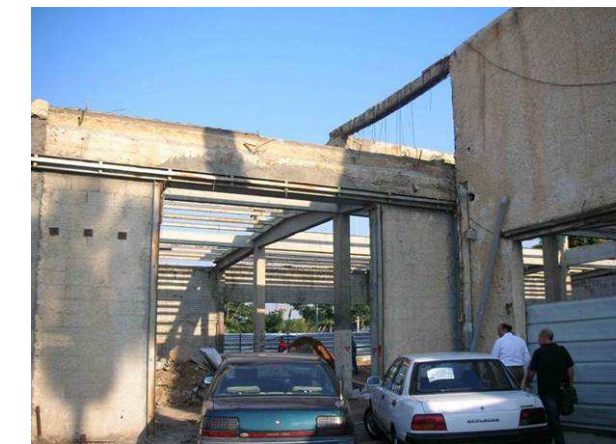
6. ביתן איטלקי - חזית צפונית



5. הביתן הזר (חלל מרכזי) - חזית צפונית



3. מבט מכיכר הכניסה הראשית - מדרום מערב



7. ביתן צרפתי - חזית מערבית



5A חיבור מסות הביתן הזר

220	ספטמבר 2007	פרק 3 מצב קיים - תיעוד צילומי ותיאור מילולי	'יריד המזרח' תיעוד היסטורי ואדריכלי	אדר' אחראית עדי סלע וינר	אמנון בר אור אדריכלים בע"מ רח' אחד העם 9 (מגדל שלום) ת"א 65251 טל': 03-5163082, פקס: 03-5163079 www.amnon-baror.com
-----	-------------	---	--	-----------------------------	---

ביתן הארצות / הביתן הזר



חזית צפונית



חזית מערבית



8. מבנה שער – חזית דרומית



10. קונסטרוקציה הגג הביתן הזר (חלל מרכזי)



12. קונסטרוקציה גג – הביתן הצרפתי



מיקום מזחלת מים בביתן הצרפתי



11. מחיצה פנימית בין הביתן האיטלקי לביתן הזר



קונסטרוקציה הביתן האיטלקי



עמוד בטון ומוטות זיון ביתן צרפתי



כניסה לביתן איטלקי - חיפוי קרמיקה צבעונית 'אסור לעשן'



9. הביתן הזר – חלל מרכזי בעת ביצוע עבודות נובמבר 2006

221	ספטמבר 2007	פרק 3 מצב קיים - תיעוד צילומי ותיאור מילולי	'יריד המזרח' תיעוד היסטורי ואדריכלי	אדר' אחראית עדי סלע וינר	אמנון בר אור אדריכלים בע"מ רח' אחד העם 9 (מגדל שלום) ת"א 65251 טל': 03-5163082, פקס: 03-5163079 www.amnon-baror.com
-----	-------------	---	--	-----------------------------	---



אזור תבליט הקיר מחופה בלוחות פח
ניכרים פתחים דרכם חודרות יונים לקינון בגב התבליט



חזית צפונית מבט מפנים המבנה -
התבליט במפלס מוגבה, מעל גוש בנוי בולט אל חלל המבנה



מבט פנורמי אל תבליט הקיר



(צילומי התקריב צולמו ע"י נאוה ברנע)



222	ספטמבר 2007	פרק 3 מצב קיים - תיעוד צילומי ותיאור מילולי	'יריד המזרח' תיעוד היסטורי ואדריכלי	אדר' אחראית עדי סלע וינר	אמנון בר אור אדריכלים בע"מ רח' אחד העם 9 (מגדל שלום) ת"א 65251 טל': 03-5163082, פקס: 03-5163079 www.amnon-baror.com
-----	-------------	---	--	-----------------------------	---

13. תבליט קיר - הביתן הזר בליה ופגיעות (30.10.06)



קיבון ציפורים



הזרקת חומר מוקצף לאיטום



חשיפת לוחות המזוניט בבסיס התבליט (צולם ע"י נאוה ברנע)



ארוזיה הפוגעת במוטות הברזל וגורמת להתפוררות הבטון (צולם ע"י נאוה ברנע)



'נשירת' חלקי תבליט בולטים - כפות רגליים וכפות ידיים



קידוחים בבסיס התבליט למעבר צנרת



חתיכות תבליט שנשרו פזורות על הרצפה



חורים וחסרים בתבליט ובתשתית עד ללוחות הפח החיצוניים

223	ספטמבר 2007	פרק 3 מצב קיים - תיעוד צילומי ותיאור מילולי	'יריד המזרח' תיעוד היסטורי ואדריכלי	אדר' אחראית עדי סלע וינר	אמנון בר אור אדריכלים בע"מ רח' אחד העם 9 (מגדל שלום) ת"א 65251 טל': 03-5163082, פקס: 03-5163079 www.amnon-baror.com
-----	-------------	---	--	-----------------------------	--