

Prof SIONA SHIMSHI
 פרופ' ציונה שמע
SW
 ספר וקאסז
 זכה
 מצורפה וקדש לפעילות
אנא
 נ"ד 580584308
 אדניון אדריכלות ישראל
ח
 יכין הירש - במאי סרטים
 CHIN HIRSCH - FILMMAKER

קי"ת
 "הפיות"
 חו"ס
 1998

אשכול עיצוב



41051

Office Depot

ספר וקטע
זה

מצורף בקטע זה

עד 580584308

ארכיון אדריכלות ישראל

ACHIN HIRSCH - FILMMAKER

יכין הירש - במאי סרטים

קית
"הכית"
חורון
1998

21.6.99

"להיות"

לזכור לעולם משמעו להחיות עולם. עולם של אנשים

אלמנטים לזכרון למשפחות וקרובים שנספו בשואה. מתוכננים להצבה, להנצחה והתייחדות בגן בית "להיות" ברחוב הגלעד 10 בחולון. האלמנטים. חמישה במספר מעוצבים כמגילות - ניצבות ופרסות ונחשפות, לקראת המתקרבים אליהם.

החשיבה הכוונה ונקודת המוצא בעיצוב אתר זכרון זה, היתה לא רק ודוקא עבורכם והדור שלנו הזוכרים תמיד ולא יכולים לשכוח, אלא החשיבות הרבה שאתר זה יהיה מרתק ומעודד לבוא בגבולו גם לילדים ונוער ולדורות הבאים שעליהם מוטלת החובה והאחריות לשמר את זכרון השואה לעד. חשיבה זו הנחתה אותי לעצב את האתר שלא יהיה קודר, שיהיה מושך בצורתו ובגווניו גם לנוער וילדים, שיהיה בבחינת חלקת גן קטנה, צבעונית רבגונית, פורחת תמיד ומעודדת לטייל בגבולה. לעודד את הבאים לקרוא את המגולף בלוחיות הזכרון ולזכור את השמות והאנשים. אתר זכרון זה בניגוד לאנדרטאות זכרון ואתרים רבים אחרים, איננו קודר ואיננו כוחני. הכאב והעצב הנורא הטבוע בו ממהותו איננו מקרין ישירות על המתבונן. השוני והיחוד של כל לוח והמגולף בו יוצר את המשמעות האמיתית של האנשים שכל אחד ואחד מהם היה עולם ומלואו ואתם הזוכרים, מתעדים ומשמרים את זכרם הינכם העמודים התומכים בזכרון. למיטב אמונתי זה יהיה כוחו של האתר וזה כוחם של האלמנטים האלה כמעודדים להתבונן בהם מקרוב, ולשהות בקרבם. זה יאפשר לדור צעיר לבוא אליו.

האלמנטים. חמישה במספר מבוצעים מלוחות אלומיניום בעובי 8 מ"מ

פסי הלוחיות התומכים 10 X 10 מ"מ

גימור פני השטח ליטוש ולכת הגנה. מתוכנן ומבוצע באחריות לעמידה בחוק.

מירות ומכניקת ביצוע:

העמודים התומכים. חלולים: מרובע משולש עגול מעוגנים לבסיס יצוק.

הצלעות 30/40 ס"מ. גובה כ-300 ס"מ. מבוצעים בכיפוף והלחמה.

המשטחים: 2.00 x 3.50 מ' מעוגלים למפתח של 2.80 מ' מחוברים לעמודי התמיכה

בריתוך. העיבודים דו-צדדיים. על פני-שטח: פסי אלומיניום 10*10 מ"מ מעובדים בגילופי

הלחמות, מורכבים ברווחים של 18 ס"מ לתמיכה וכתושבת ללוחיות.

[מצורף מיקטע לדוגמא.]

העיבוד והגימור של האלמנטים מותאמים באחריות המבצעים לעמידה בתנאי חוק.

העיטורים: מורכבים כחלק מהעמודים התומכים. מגן דוד חרות במילה לזכור. עטרת נצחון.

ענף צעיר צומח ופריחת ניצן בשיאו

יחידות העיטורים מבוצעות בפליז. [מצורפות הסקיצות] עובי 4 מ"מ.

173

20.4.98

לרפי פינטו
ראש אנף ננים תוף
חולון

חישובים לסקיצות רעיוניות לאלמנטים הזכרון.

בדיקת אפשרות הביצוע מחייחסת לסקיצה שנבחרה על ידכם אלמנטים קירות ניצבים בקשתות קעורות וקסורות מאלומיניום. גובה העמודים התומכים כ-3.00 מ' גובה הקירות 2.50 מ' מפתח כל יחידה 2.80 מ' מבפריסה 3.50 מ' [דף 5] עמודי התמיכה מבוצעים מאלומיניום. כ-30x30 ס"מ או קוטר 25 / 30 ס"מ חישובי ביצוע אלו כוללים את מבנה היסוד ללא האלמנטים הסמליים. אך כוללים את אלמנטים ההפרדה בין שורות לוחיות הזכרון. אלמנטים אלה הם חלק בלתי נפרד מהלוח. [דף 6] חישובי הלוחיות בהצעה נפרדת

נבדקה על ידי הצעת ביצוע של "דרו לין"

כל יחידת קיר בקשת המחוננת כולל אלמנטים ההפרדה לקיבוע לוחיות הזכרון. בתיכון זה- על כל קיר אפשר לחבר כ-115 לוחיות בגודל על 18x18 ס"מ אפשר גם לוחיות בגודל 18x10 / 12.7 ס"מ (הגובה תמיד 18 ס"מ בחישוב זה. בגודל זה יהיו על הקיר כ-180 יחידות. חישוב זה מחייב כ-4 לוחות. [דף 2] מחיר כל קיר עובי 6 מ"מ כולל עמוד אחד מותאם לחיבור ונשיאת קיר נוסף \$ 5.000 עמוד התמיכה בנני אלומיניום עגול או מרובע

הצעת הביצוע של האלמנטים כוללת הובלה למקום אך איננה כוללת הרכבה מחסר מפרט טכני. יציקת הבסיס, בסיס יציקה לעמודים והקיבוע מכני מחייב מיפרט הנדסי.

בהצעת מחיר זו חסרים עדיין נמצאים בבדיקה
* מחיר האלמנטים העיצוביים הסמליים. (מחיר היציקה מותנה במשקל וגימור)
* מחיר לוחיות הזכרון. דוגמאות תוגשנה לבחינת הנושא.


ציונה שמשי

5 צפ"פ 1.55 לז מנ 3.

11.6.98

לרפי פינמו
ראש אגף גנים ונוף
חולון

חישובים לאלמנטים הזכרון.

אלמנטים ניצבים "תומכי עצמם" דו צדדיים בקשתות קעורות / קמורות
לנשיאת לוחיות זכרון. האלמנטים מבוצעים מלוחות אלומיניום בעובי 6 מ"מ
מיפתח כל יחידה 2.80 מ' בפריסה 3.50 מ'
גובה העמודים התומכים בשני קצוות האלמנטים כ-3.00 מ' גובה הקירות 2.20 מ'
עמודי התמיכה חלולים. [בכיפופים והלחמות] מבוצעים מאלומיניום. עובי 5 מ"מ
העגולים קוטר 25 / 30 ס"מ. המרובעים 30x30 ס"מ המשולשים צלע 30 ס"מ
* על הלוחות להיות מורכבים בגובה של 25 ס"מ מפני הריצוף.
האלמנטים הם דו צדדיים על מימד גובה הלוחות יולחמו ברווחים של 18 ס"מ פסי
אלומיניום מעובדים כ"מסילות" ללוחיות הזכרון.
על חלק מהם יווספו אלמנטים פליז קישוטיים.
* פרטי וחישובי הלוחיות בהצעה נפרדת
בתיכון זה- על כל קיר אפשר לחבר כ-115 לוחיות בגודל
של 18x18 ס"מ אפשר גם לוחיות בגודל 18x10 / 12 ס"מ [הגובה תמיד 18 ס"מ
בחישוב זה. בגודל זה יהיו על הקיר כ-180 יחידות.

ציונה שמשי

22.3.98

לרפי פינטו
ראש אנף גנים ונוף
חולון

הסבר לסקיצות רעיוניות ראשוניות לאלמנטים לזכרון.

ההצעות ראשוניות, מחייבות פיתוח בקנה מידה מדויק ולבדיקת התאמת התיפקוד בשטח. ההתייחסות בסקיצות מתבססת על בדיקת הגדרת הצרכים [1] חיים בחולון כ-2000 קרובי ניספי שואה. לא ידוע בשלב זה כמה ירצו בהנצחה בפניה זו. דבר המחייב עיצוב לאפשרות הוספה.

[2] הכוונה לאפשר לקיים במקום מכסים כזכרון קיבוצי ומצד שני לאפשר ליחיד המעונין להניח פרח, להדליק נר ולעצור לרגע להתייחד. מחייב לכלול בתיכנון אפשרות לקיים זאת בנוחיות כחלק מהתכנון.

[3] לוחיות הזכרון: אפשרות ללוחית אחידה לכולם או כמה אופציות לבחירה אישית בעיבוד החומר או בסוג האות. ביצוע אפשרי באלומיניום מוגן מודפס או חרות בטכניקות השילוט המקובלות או אם יש ענין בלוחיות שונות גם בביצוע החומרים. [קרמיקה, זכוכית, וכ"ו]. הלוחיות הבסיסיות תהינה מבוססות על שני גדלים: למשפחה שלמה וליחיד. גודל מוצע כ- 8x8 ס"מ ובכפולות. מחייב בדיקה מדגמית לנוסח וכמות הכיתוב.

חומרים מוצעים לביצוע הקירות.

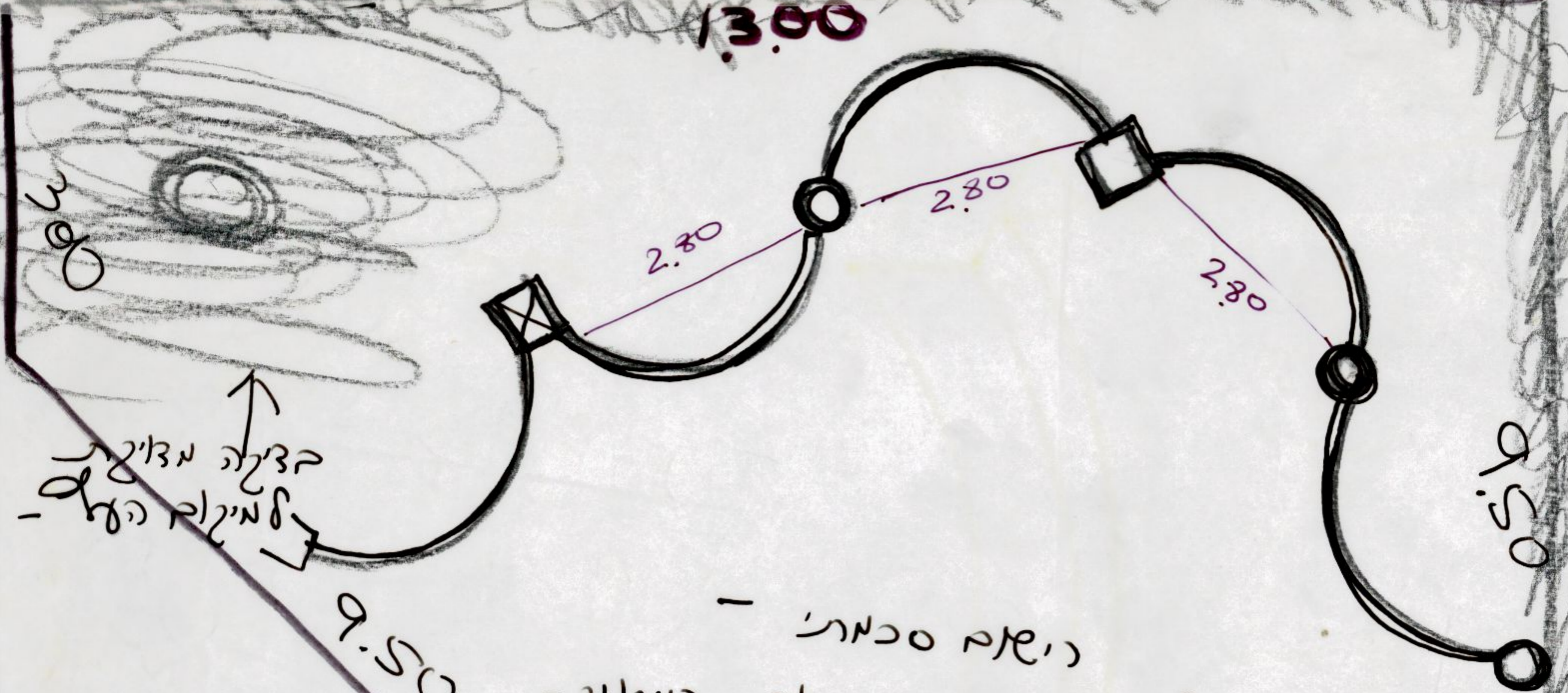
האפשרויות השונות מתייחסות לסוגי העיצוב, לסגנון ולקלות התחזוקה.

- בניה מגולפת באיטונג. חיפוי בחומר עמיד למיעוט תחזוקה.
- יציקת האלמנטים מבטון לבן או מגוון.
- חיפוי קיר בנוי ביחידות דמויות כורכר [אקרשטיין או ש"ע] ליצירת השקעים הרצויים]
- ביצוע כל המבנה באבן מגולפת. העדפה לביצוע כל אלמנט מיחידה אחת
- יציקת אלמנטים מאלומיניום לפי סקיצה ג
- הרכבת האלמנטים מפוליקרבונט עובי 20 מ"מ ועמודי תמיכה מגולפים מיציקת אלומיניום

החלטה על הריצוף מסביב לאלמנטים תיעשה בהתאם לדגם שיבחר.

2 13

13.00
13.00



גלגל

↑
 קציקה מצויגת
 - עמיקום העל -

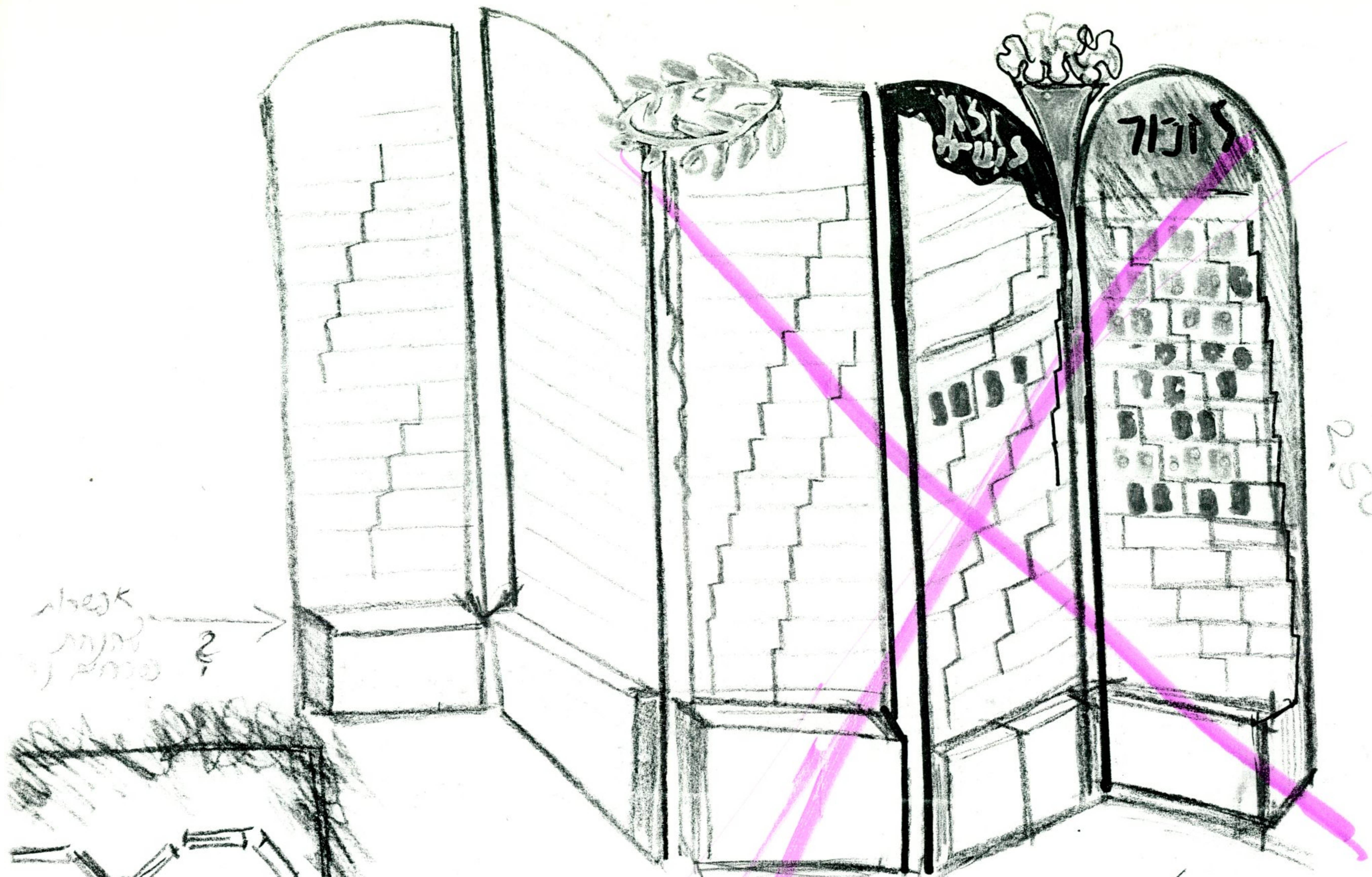
9.50

הישא סכמת -
 עסא קציקת עמיקום העל -

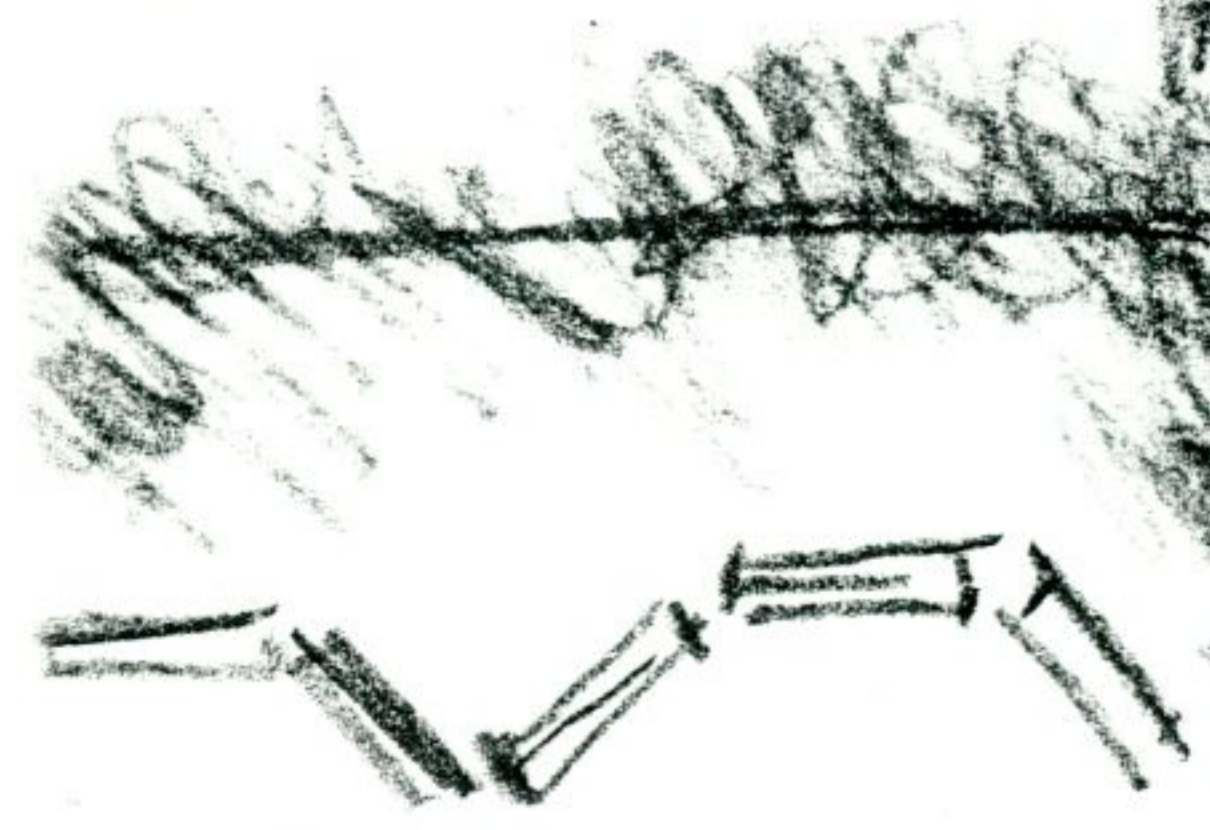
ק.נ.נ 05:1

חולון - סכנון
 צאלק עש

050



check
 חנות
 סניף ?



בפינת מקום
 וצורה הצורה

צורה

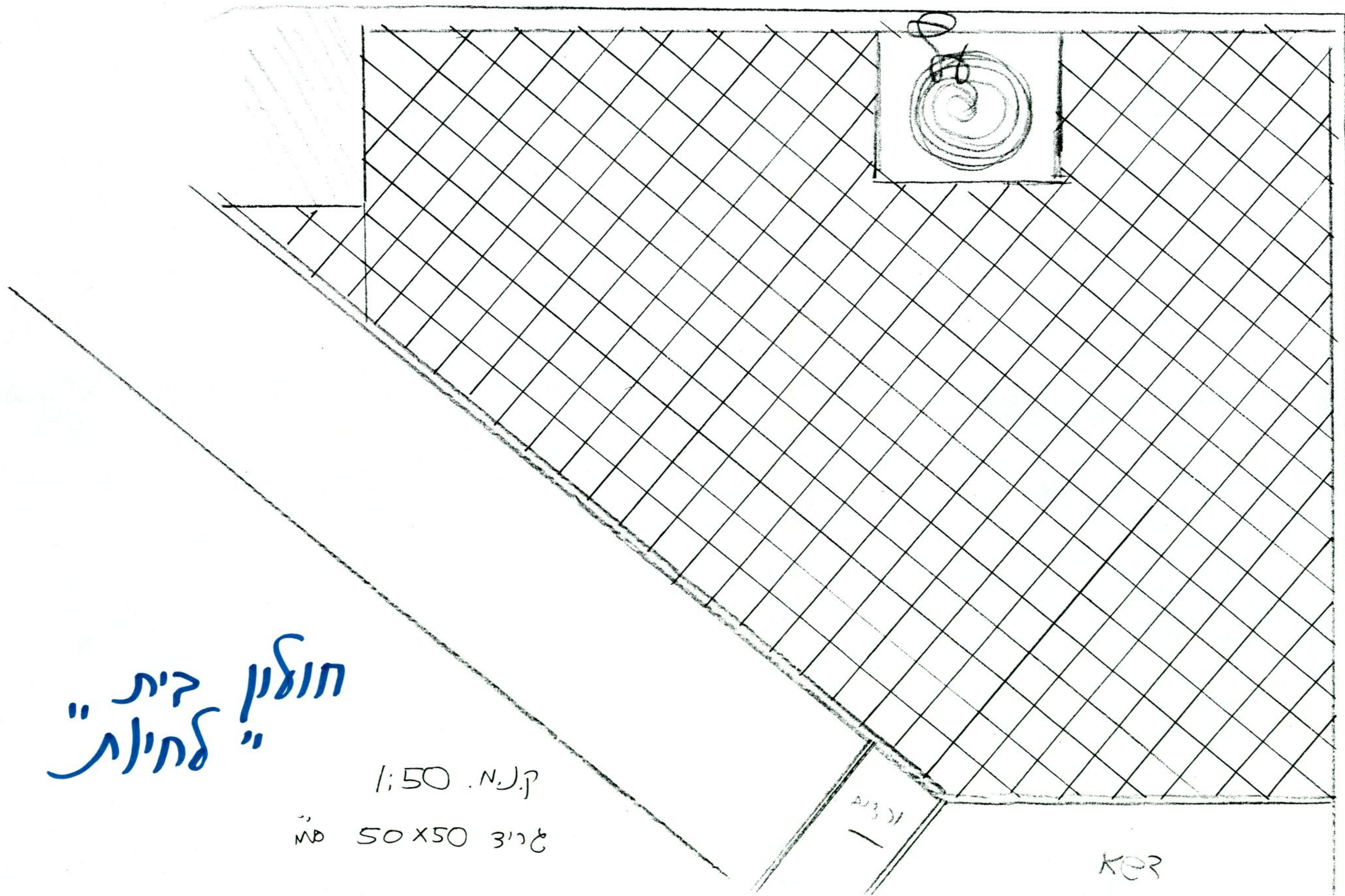
אפשרות קיבוצ -
 1. עומות אבן יחידה עזרה ממונצת -
 2. קניי מאיכות מאולף - או יציק
 ממונצת

→ מחוץ חנות

2.50

60

הצעה
 3 #



חוצון אולם
 "אולם בית"

ק.נ.מ. 1:50
 ג'ר' 3 50 X 50 מ"מ

21371

KER

צד 4

אמרי
ק"כ
6
אמרי

אמרי

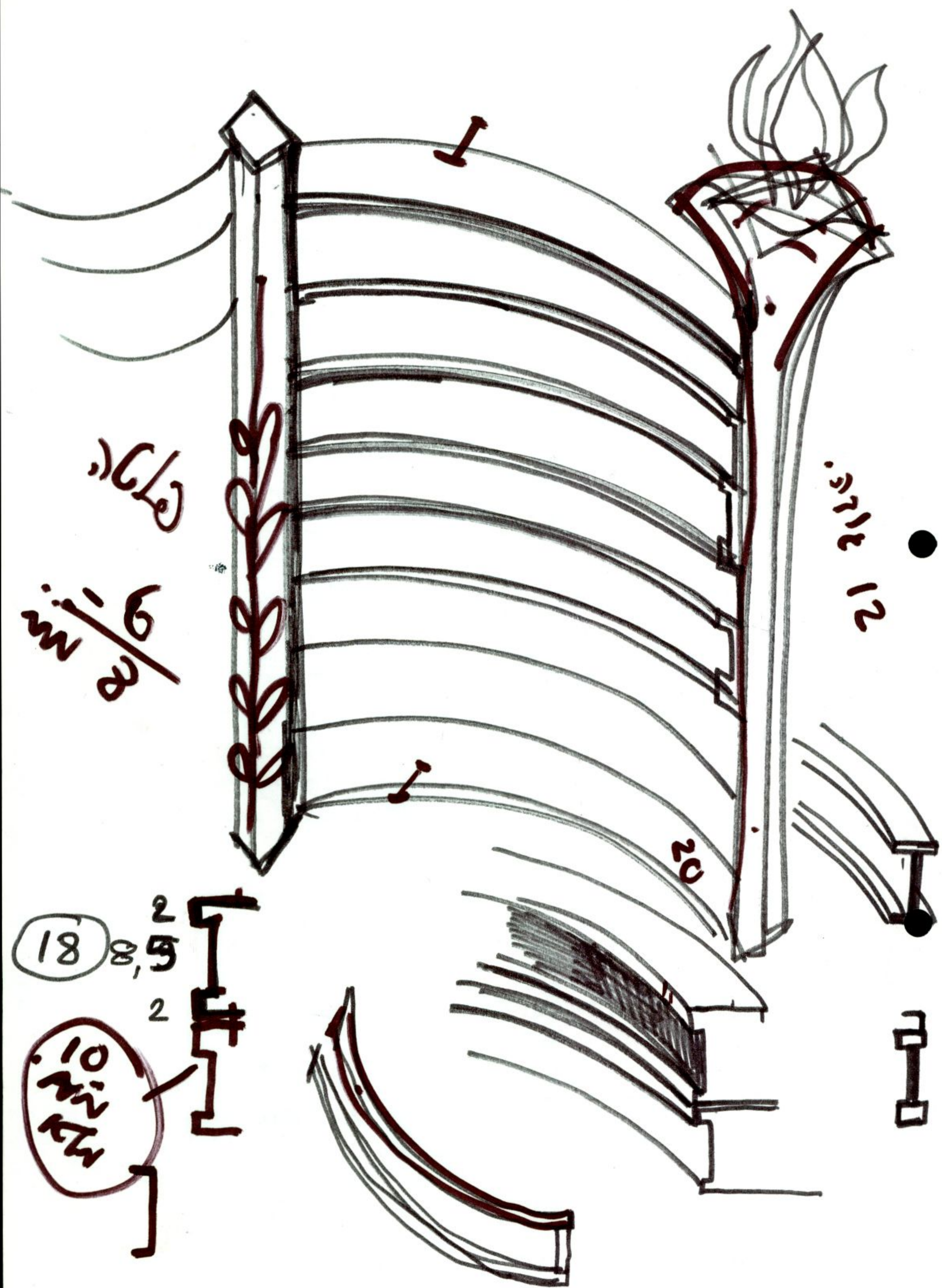
30
זכית
בטון ?

אמרי

אמרי
גיבוי
מנוח
במנוח
מקומות

25
מנוח





3712 12

مقعد

2/3
3/4

18

2
8,5

20

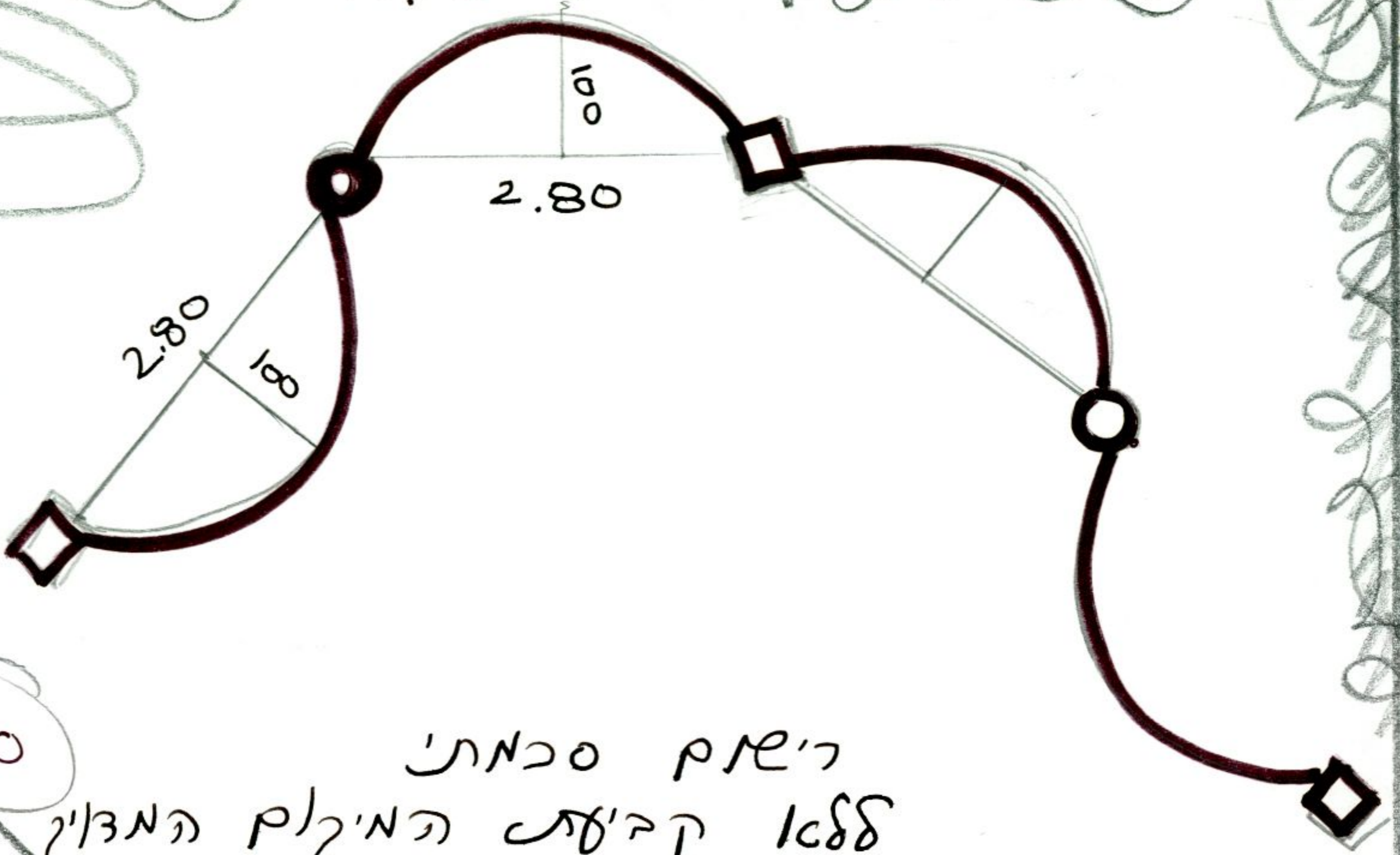
2

2 13

13.00

3.00

Handwritten scribbles and lines in the top-left corner.



4.50

9.50

ה'רעק סכמת
לעס קרעט הע'קלס הע'ב'ג'ג

1:50

ע'ב'ג'ג

6.50

4 33

לוחיות סכרול

אומיניום צבד -
מוכסל מאפק (פלד)
אקן, סכונות,
קרמיקה מחטרת

ומחמך לקתיכה - ביצוץ

הגודל אחיץ

15x15
13x13
13x18 ↕

גודל אפטי

לוחיות	164	=	15x15	של	לוחיות	18	קבל שוכה	9	שורת	1
"	250	=	13x13	"	"	25	"	"	"	2
→	200	=	13x18	"	"	25	"	"	"	2
ס	120	=	18x18	"	"	15	"	"	"	3

החלטה על גודל ואלפי הלוחיות יכולה להשפיע

רק אחרי בדיקה במחשבים, מחייב להתייחס
לכמה דוגמאות לבדיקה -
ניצתה דוגמאות 1:1. לקבלת החלטה -

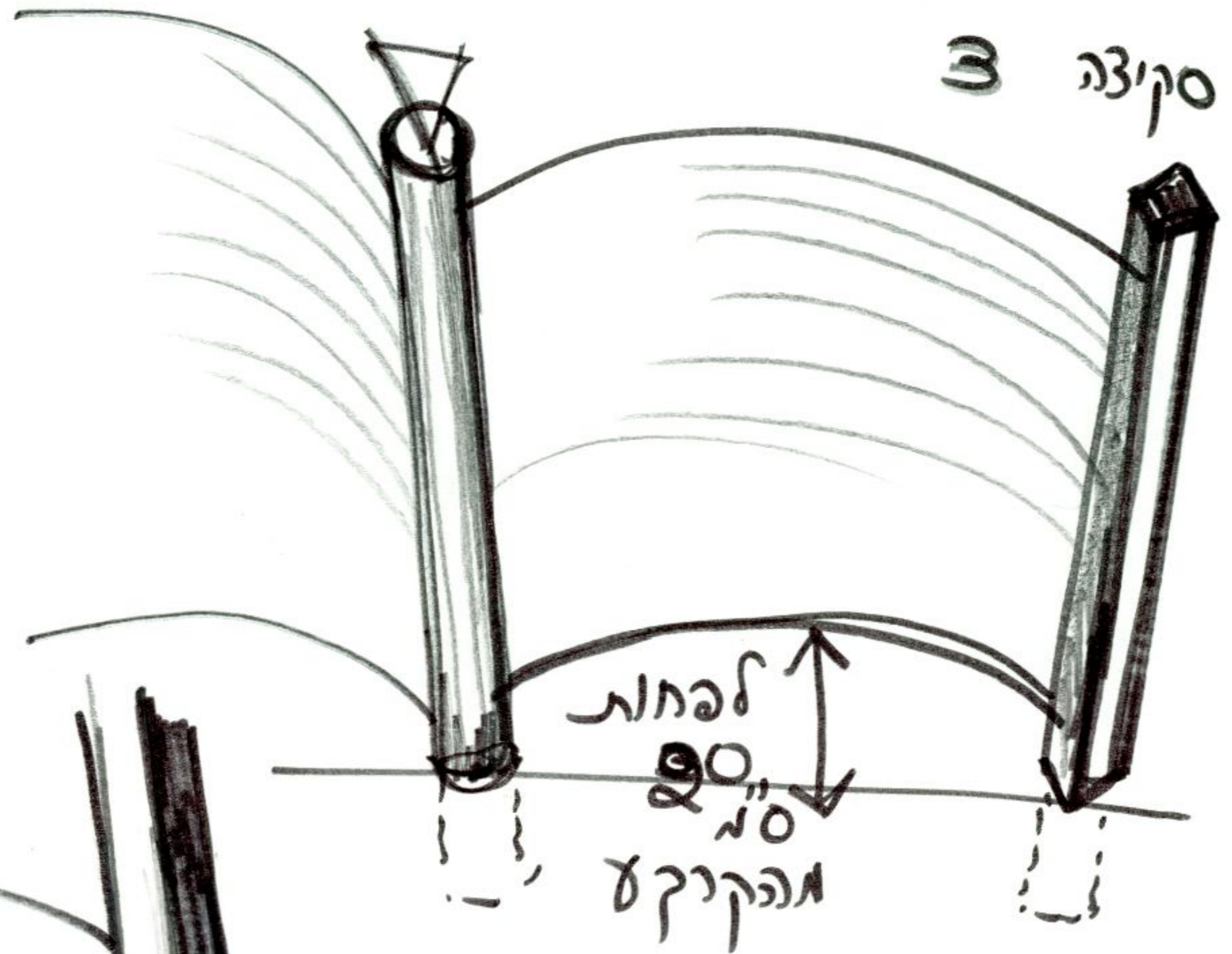
× כיתוב אחיץ. ×

2 13

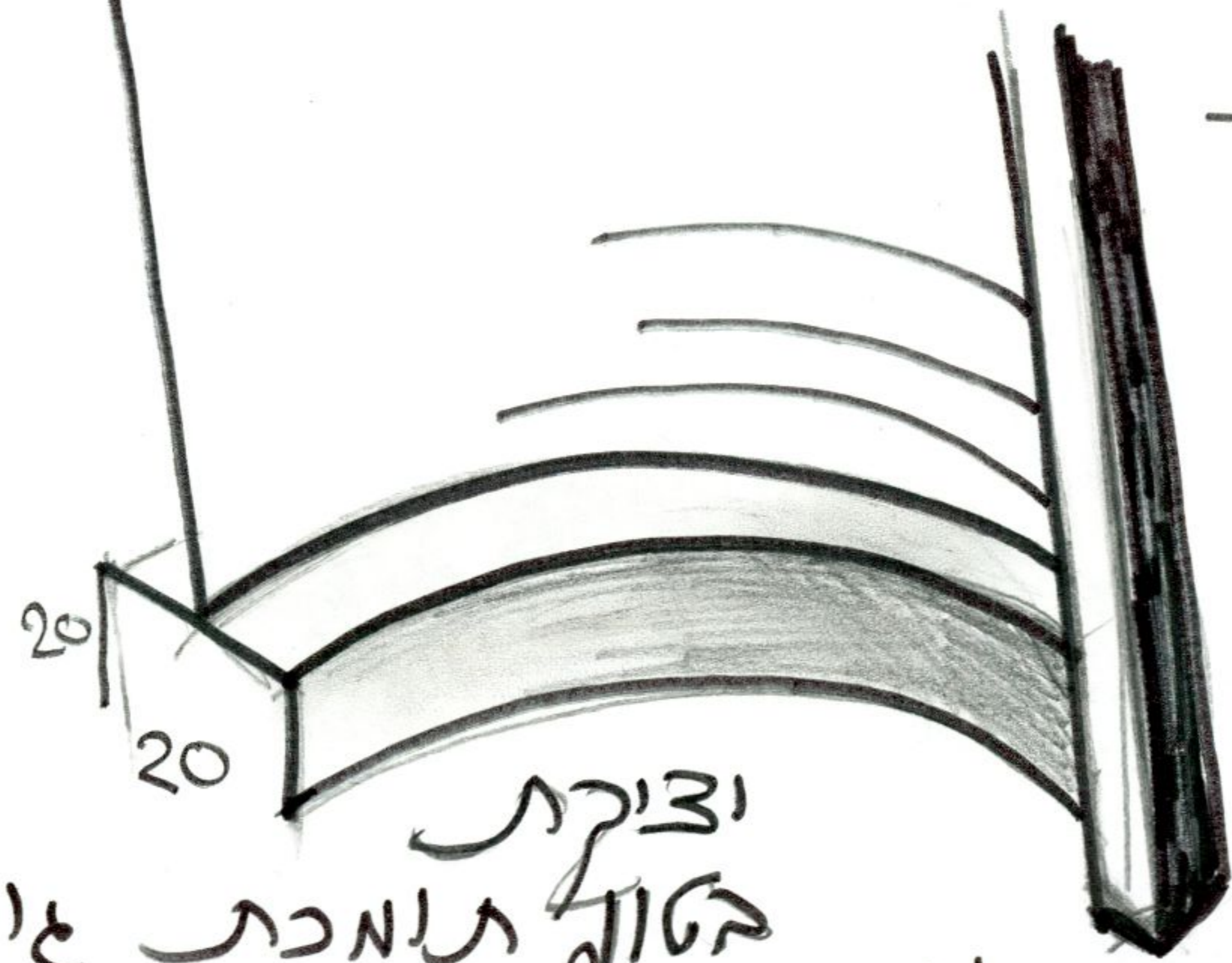
הצדה

8 א ק ת
מ' צה

3 סק' צה



סק' צה 2.



צמורים : אומניום -
וציקת בטון ?

וציקת
בטון תומכת
גוקה 20
וציקת מכלל אפחחים
נלת וכו'.

